

# 評価軸ごとの評価を行う 流水の正常な機能の維持対策案の概要

国土交通省 北陸地方整備局

## ◆概略評価による流水の正常な機能の維持対策案の抽出結果

流水の正常な機能の維持対策案の概略評価の結果、流水の正常な機能の維持対策案Ⅰ－3、Ⅱ－1の2案を抽出した。

今後、現行計画(利賀ダム)と抽出した2案について、総合評価を実施する。

現行計画	対策案 Ⅰ－3	対策案 Ⅱ－1
利賀ダム	水系間導水 (神通川ルート)	ダム再開発 (かさ上げ) (境川ダム)

## 【河川整備計画の概要】

- 庄川沿川の洪水被害の軽減、水需要への対応や渇水被害の軽減を図るため、庄川右支川である利賀川の南砺市利賀村地先に洪水調節、流水の正常な機能の維持、工業用水への供給を目的とした利賀ダムを整備する。
- 下流の既得用水の補給等、流水の正常な機能の維持と増進を図る。  
(流水の正常な機能を維持するために必要な流量は、庄川用水合口ダムから河口までの区間を対象として、庄川用水合口ダム下流で概ね8.4m<sup>3</sup>/sとなる。)

## 流水の正常な機能の維持対策案

### 現行計画

### 利賀ダム



## 利賀ダム 貯水池容量配分図



## 河川整備計画の主な事業内容

### 利賀ダム整備





# ◆流水の正常な機能の維持対策案 I -3 《水系間導水(神通川ルート)》

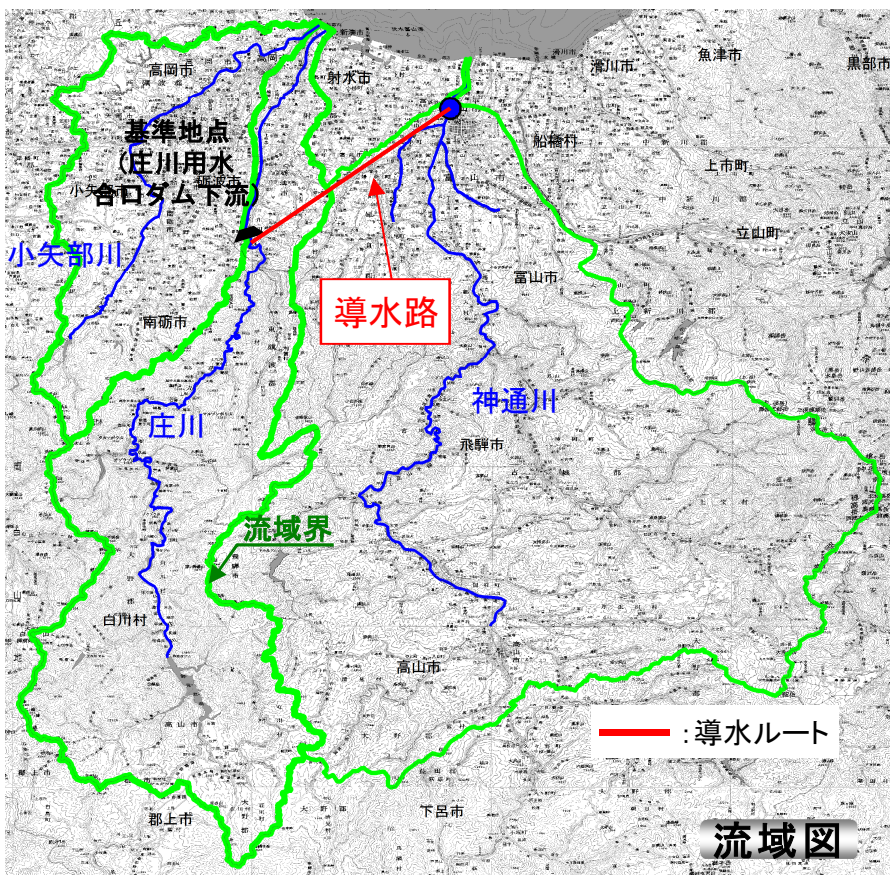
## 【流水の正常な機能の維持対策案の概要】

- 隣接する河川のうち必要な流量が確保可能な神通川から導水し、利賀ダムと同程度の機能を確保する。
- 本対策案の実施に伴い必要となる、取水施設、導水路、放流施設の整備、用地補償を行う。

※流水の正常な機能の維持対策案の立案にあたっては、関係機関や地権者等の関係者との事前協議や調整は行っていない。  
 ※対策箇所や数量については、現時点のものであり、今後変更があり得るものである。

### 流水の正常な機能の維持対策案

水系間導水	神通川
取水施設(神通川)	1式
導水路	約23km
放流施設(庄川)	1式
用地補償	約1ha





# ◆流水の正常な機能の維持対策案Ⅱ-1 《ダム再開発(かさ上げ)》

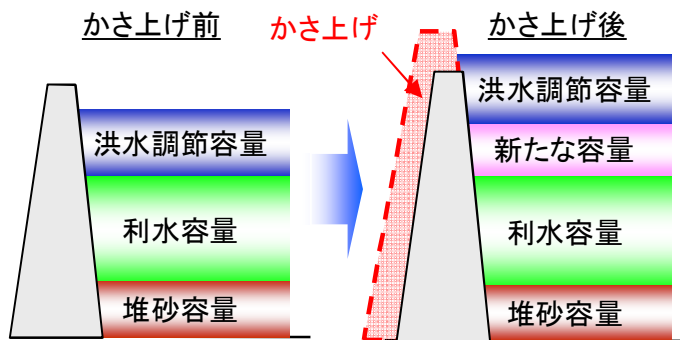
## 【流水の正常な機能の維持対策案の概要】

- 既設ダムのかさ上げにより、利賀ダムと同程度の機能を有する容量を確保する。（候補ダムは、既設ダムの実態等を考慮し、境川ダムとする）
- 本対策案の実施に伴い必要となる用地補償を行う。

※流水の正常な機能の維持対策案の立案にあたっては、関係機関や地権者等の関係者との事前協議や調整は行っていない。  
 ※対策箇所や数量については、現時点のものであり、今後変更があり得るものである。

### 流水の正常な機能の維持対策案

ダム再開発(かさ上げ)	境川ダム
ダムかさ上げ	約4.2m
用地補償	約8ha



ダムかさ上げのイメージ

